

お詫び



6月の行事日程に『土曜日』が予定されていないのは、ボランティアの方々の調整が難しく予定できませんでした。大変、申し訳ありませんでした。ご利用日の振り替えをご希望される方は、事前にご相談下さいますよう宜しくお願い致します。

ふわふわバナナホットケーキ作り♪ パテシエ続々誕生!?



もものな新聞

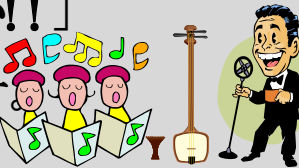


☆ お知らせ ☆

6月 11日(月) 15日(金) 18日(月) 27日(水)
『コーラス、三味線・民謡 公演!!!』

担当職員より
「どちらのグループも、ほんとうにうまい方々なので楽しんで頂けると幸いですお楽しみにして下さい!!!」

と、張り切っています
乞うご期待!!!



発行元
夕なぎ
デイサービス
センター
もものな

お休み(火)
まずは相談!!!
☎
086-946-2627

介護老人保健施設夕なぎケアセンター
入所・デイケア ☎086-946-2600

特別養護老人ホームグリーン・コム
☎086-946-2610

混合型特定施設/ケアハウス夕なぎ苑
☎086-946-2606

グループホーム 夕なぎの家
☎086-946-2607

訪問介護事業 ヘルパーステーション
☎086-946-2609

社会福祉法人 夕凧会

ケアマネさんなら、こちら
夕なぎ在宅介護支援センター
☎086-946-2601

夕なぎデイサービスセンター
もものな
☎086-946-2627